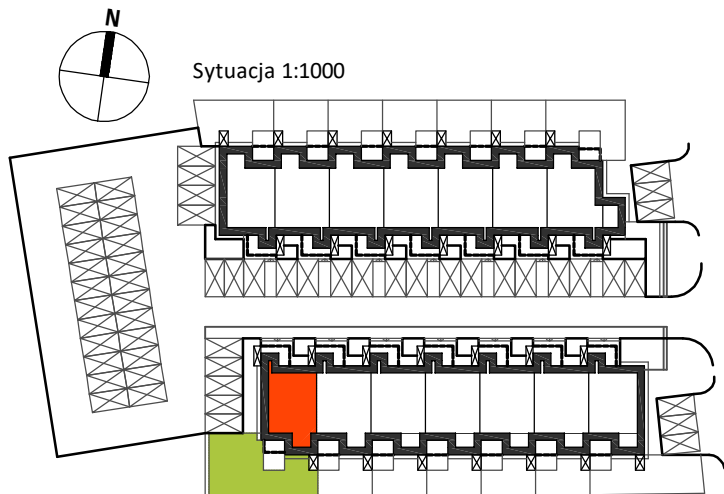
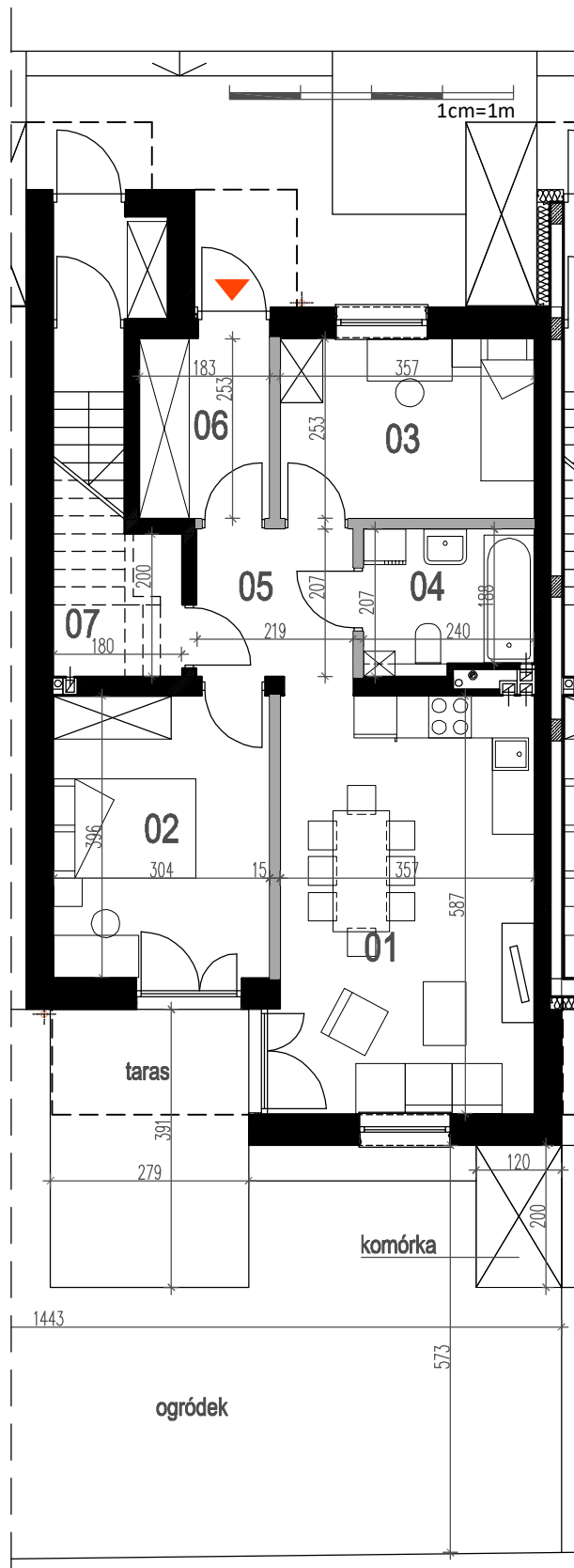


PARTER - lokal mieszkalny **H1** - powierzchnia użytkowa **58,41 m²**



Lokal mieszkalny H1 - parter		
nr pomieszczenia	pomieszczenie	pow.użytkowa. m2
1	salon + aneks	20,96
2	sypialnia	12,04
3	sypialnia	9,03
4	łazienka	4,73
5	hol	4,53
6	wiatrołap	4,63
7	pom. gospodarcze	2,49
powierzchnia użytkowa		58,41

komórka	2,40
taras	10,91
ogródek	96,07



RZUT PARTERU skala 1:100
wymiary na rzutach - z uwzględnieniem tynków