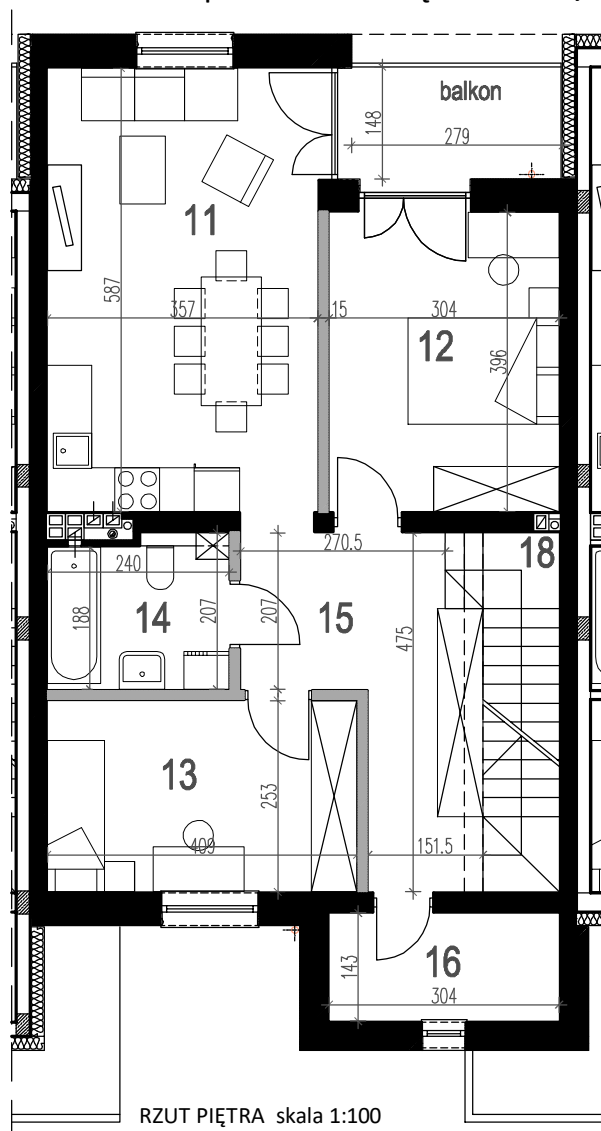
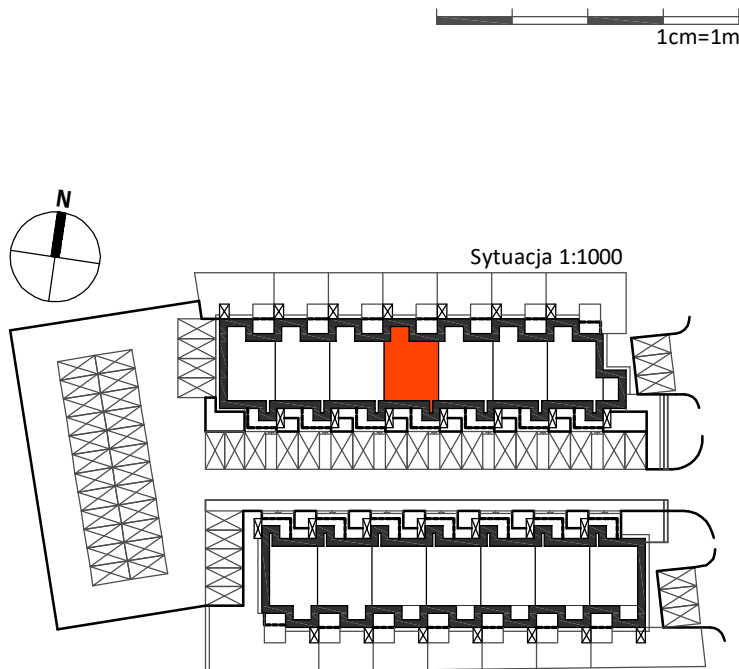


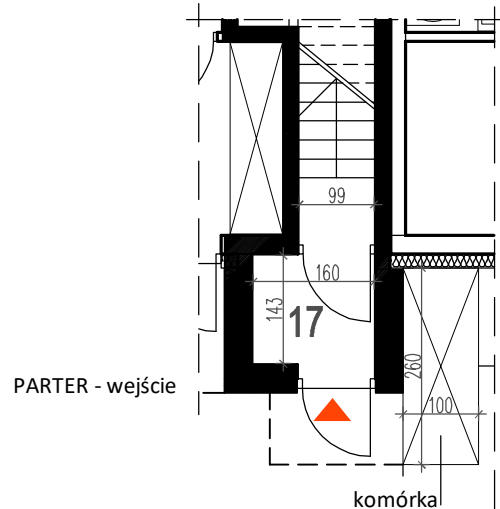
lokal mieszkalny **D2** - piętro - powierzchnia użytkowa **70,02 m<sup>2</sup>**  
 poddasze - powierzchnia użytkowa **32,50 m<sup>2</sup>**  
 powierzchnia łącznie **102,52 m<sup>2</sup>**



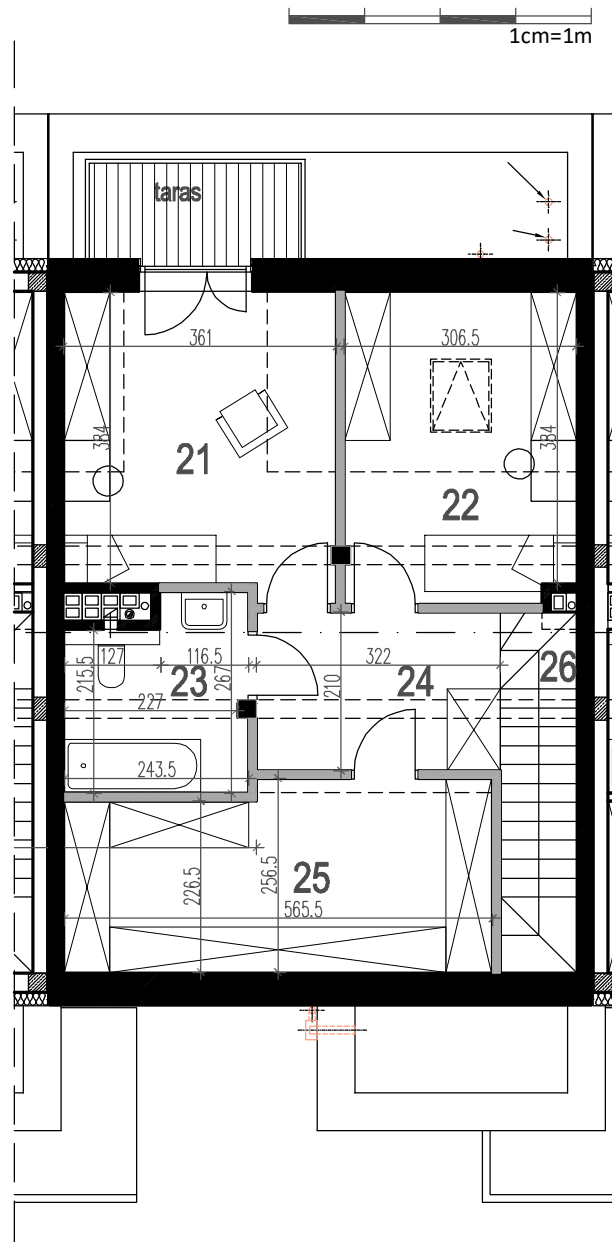
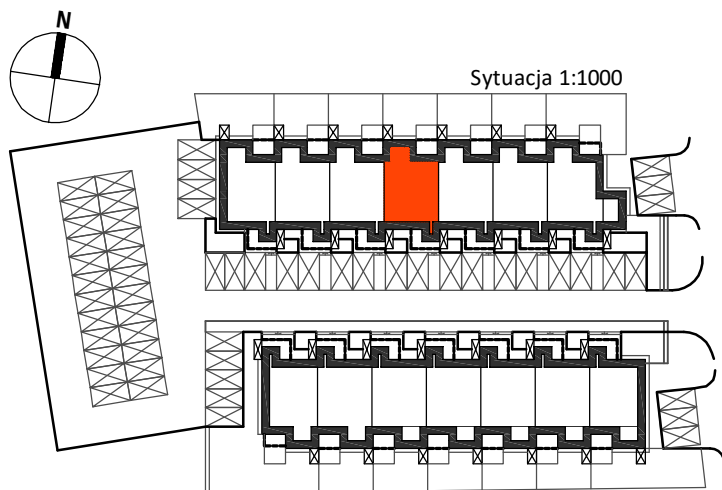
RZUT PIĘTRA skala 1:100  
 wymiary na rzutach - z uwzględnieniem tynków

| Lokal mieszkalny D2 - piętro |                  |                  |
|------------------------------|------------------|------------------|
| nr pomieszczenia             | pomieszczenie    | pow.użytkowa. m2 |
| 11                           | salon + aneks    | 20,96            |
| 12                           | sypialnia        | 12,04            |
| 13                           | sypialnia        | 10,35            |
| 14                           | łazienka         | 4,73             |
| 15                           | hol              | 9,86             |
| 16                           | pom. gospodarcze | 4,35             |
| 17                           | wiatrołap        | 2,29             |
| 18                           | komunikacja      | 5,44             |
| powierzchnia użytkowa        |                  | <b>70,02</b>     |

|         |      |
|---------|------|
| komórka | 2,60 |
| balkon  | 4,10 |



lokal mieszkalny **D2** - poddasze - powierzchnia użytkowa **32,50 m<sup>2</sup>**



RZUT PODDASZA skala 1:100  
wymiary na rzutach - z uwzględnieniem tynków

| Lokal mieszkalny D2 - poddasze |                  |                   |
|--------------------------------|------------------|-------------------|
| nr pomieszczenia               | pomieszczenie    | pow. użytkowa. m2 |
| 21                             | sypialnia        | 9,91              |
| 22                             | sypialnia        | 5,09              |
| 23                             | łazienka         | 5,71              |
| 24                             | hol              | 6,60              |
| 25                             | pom. gospodarcze | 0,49              |
| 26                             | komunikacja      | 4,70              |
| powierzchnia użytkowa          |                  | <b>32,50</b>      |

taras 3,53

