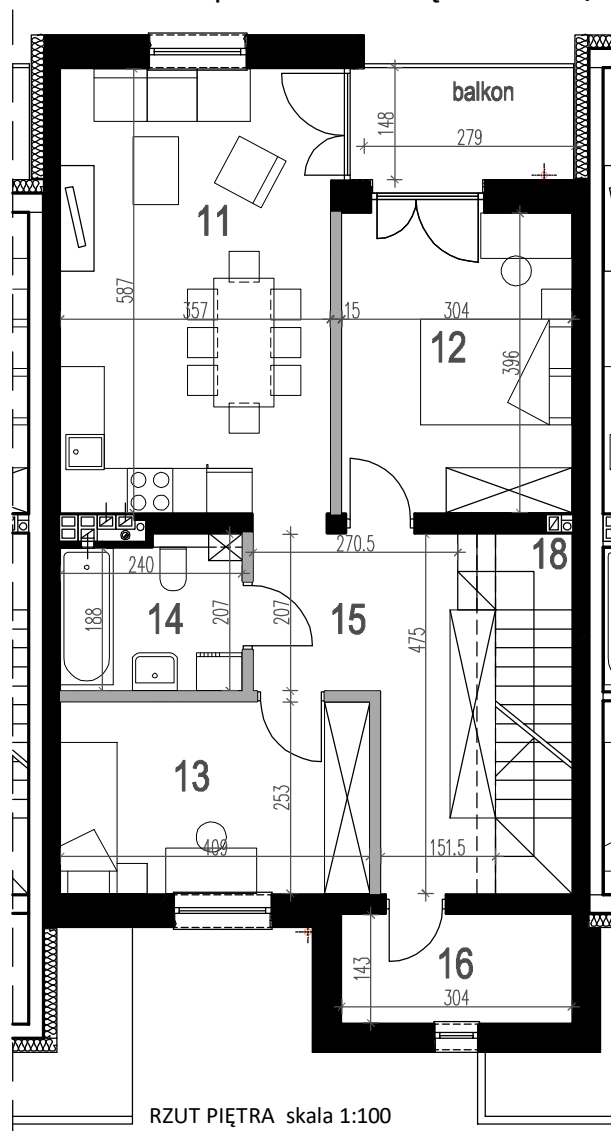
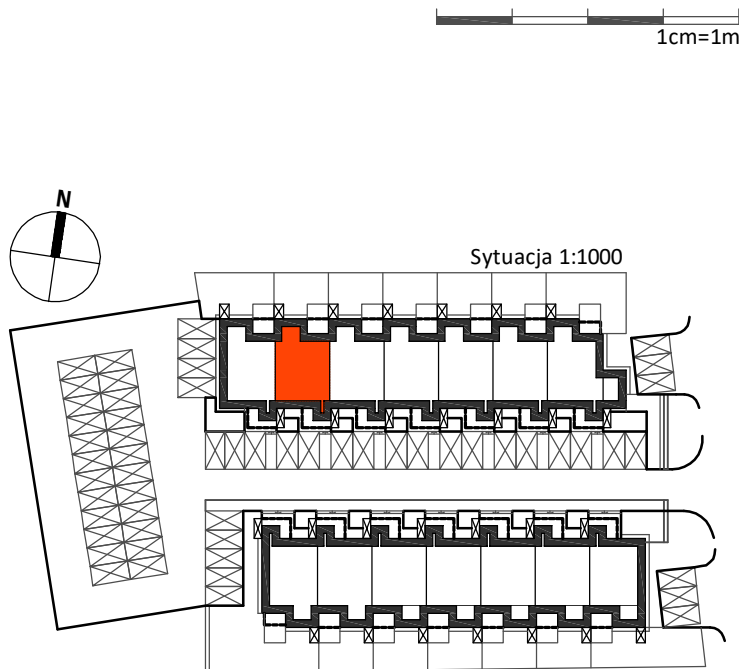


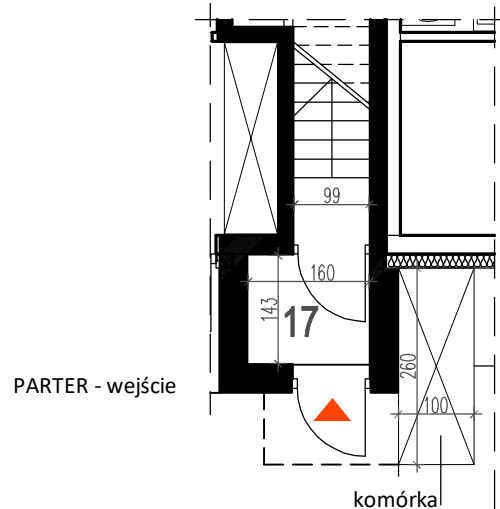
lokal mieszkalny **M16** - piętro - powierzchnia użytkowa **70,02 m²**
 poddasze - powierzchnia użytkowa **32,50 m²**
 powierzchnia łącznie **102,52 m²**



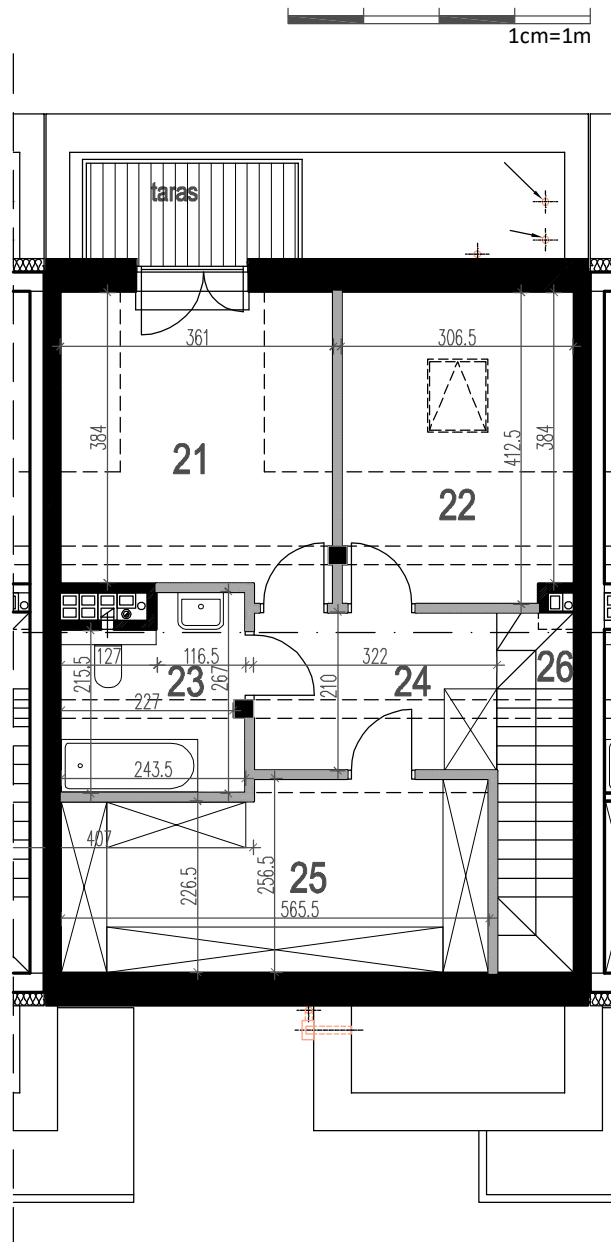
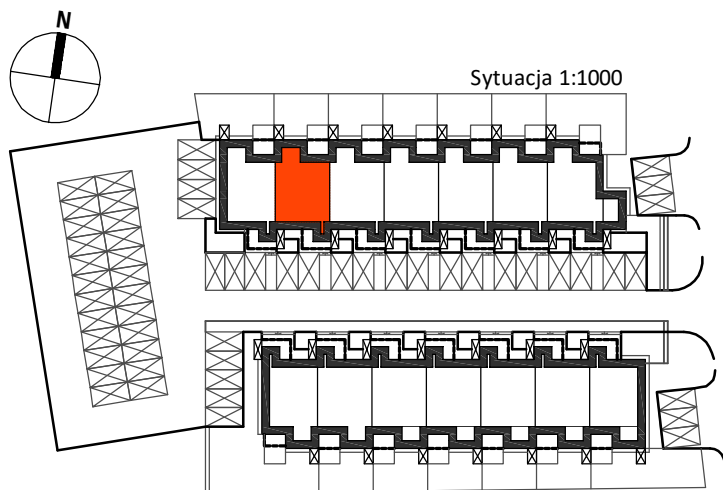
RZUT PIĘTRA skala 1:100
wymiary na rzutach - z uwzględnieniem tynków

Lokal mieszkalny M16 - piętro		
nr pomieszczenia	pomieszczenie	pow.użytkowa. m2
11	salon + aneks	20,96
12	sypialnia	12,04
13	sypialnia	10,35
14	łazienka	4,73
15	hol	9,86
16	pom. gospodarcze	4,35
17	wiatrołap	2,29
18	komunikacja	5,44
powierzchnia użytkowa		70,02

komórka	2,60
balkon	4,10



lokal mieszkalny **M16** - poddasze - powierzchnia użytkowa **32,50 m²**



RZUT PODDASZA skala 1:100
wymiary na rzutach - z uwzględnieniem tynków

Lokal mieszkalny M16 - poddasze		
nr pomieszczenia	pomieszczenie	pow.użytkowa. m2
21	sypialnia	9,91
22	sypialnia	5,09
23	łazienka	5,71
24	hol	6,60
25	pom. gospodarcze	0,49
26	komunikacja	4,70
powierzchnia użytkowa		32,50
	taras	3,53

